

## Pompy do zbiorników transportowych

### ZASTOSOWANIE

Pompy łopatkowe serii Z stanowią nową generację urządzeń zaprojektowanych w celu stosowania ich w cysternach i naczepach do transportu LPG.

Unikalne rozwiązania techniczne zastosowane w pompach serii Z zapewniają wysoką trwałość i niezawodność tych urządzeń pomimo niekorzystnych warunków pracy charakterystycznych dla pomp samochodowych. Pompy cechuje wysoka odporność na pracę z wysokimi ciśnieniami różnicowymi, wysokimi obrotami, słabym napływem i dużymi obciążeniami wzdłużnymi wału.

Pompy serii Z są dostępne jako zestawy z silnikami hydraulicznymi lub elektrycznymi w zależności od potrzeb i zastosowania.

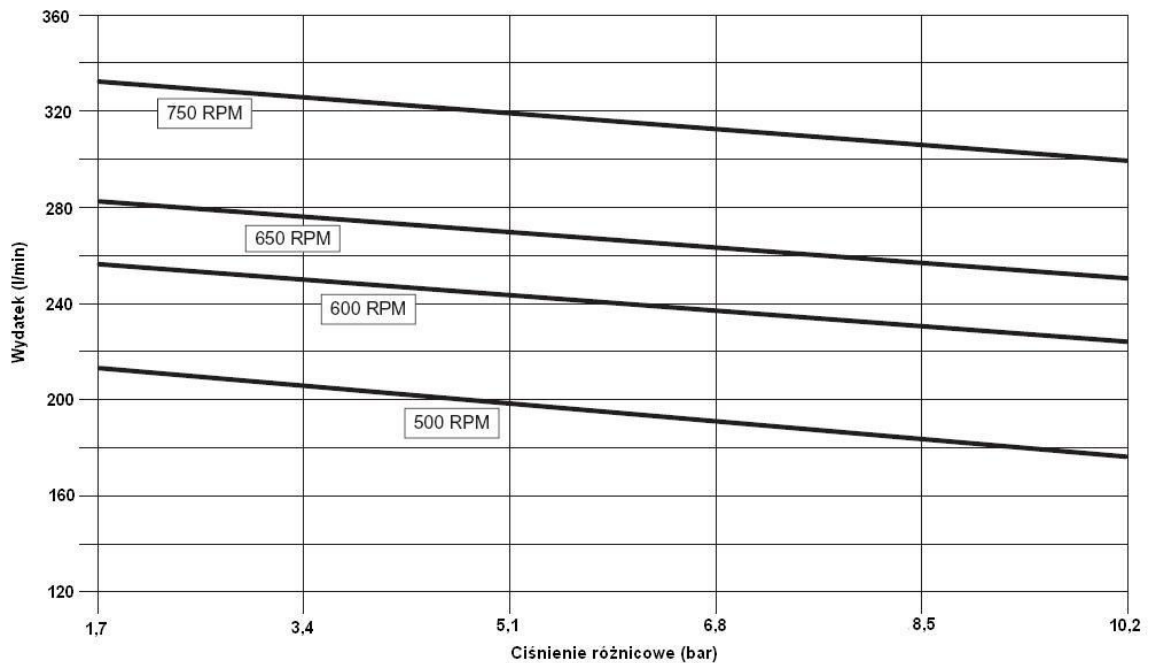
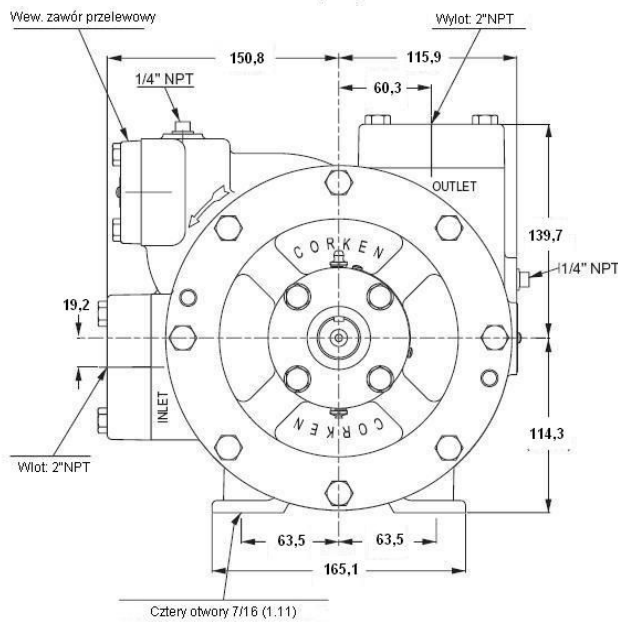
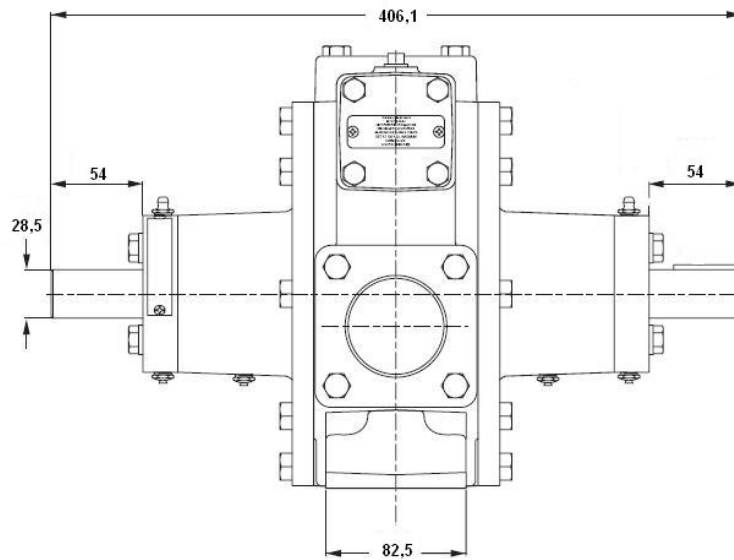


Model Z3200

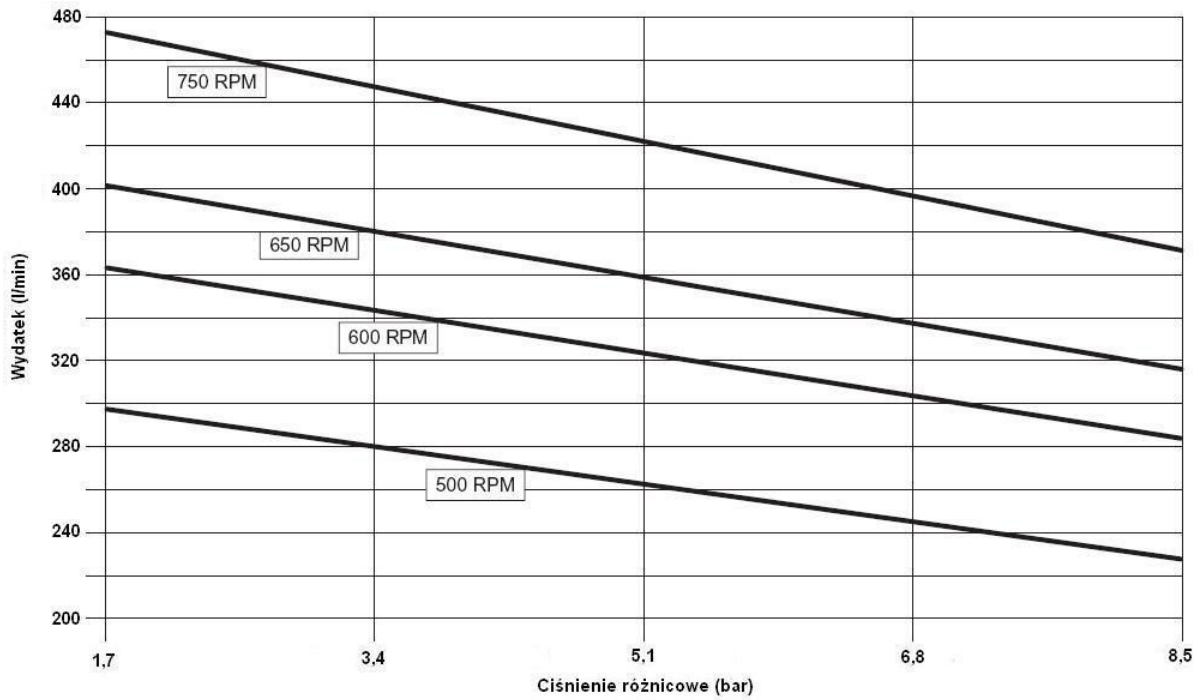
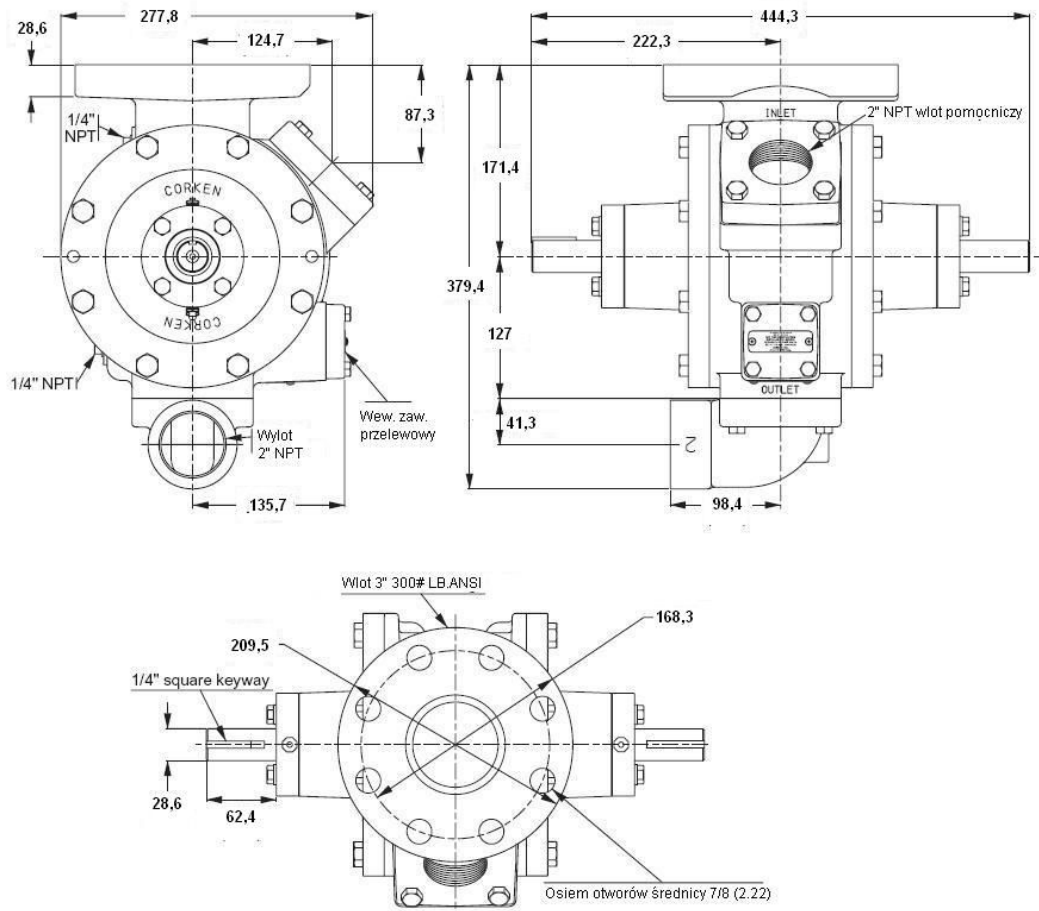
### SPECYFIKACJA

Model	<b>Z2000</b>	<b>Z3200</b>	<b>Z4200</b>
Nr kat.	16.026	16.030	16.031
Wlot	2" NPT	3" 300lbs ANSI	4" 300lbs ANSI
Wylot	2" NPT	2" NPT	2x 2" NPT
Maksymalne obroty	800 RPM		
Minimalna temperatura pracy	-32 °C		
Maksymalna temperatura pracy	107 °C		
Maksymalne ciśnienie pracy	28,6 bar		
Maksymalne ciśnienie różnicowe	8,6 bar		
Wylot w wykonaniu kołnierzowym	Nie	Tak	Nie
Wew. zawór przelewowy	Tak	Tak	Tak

**POMPA CORKEN Z2000**



**POMPA CORKEN Z3200**



**POMPA CORKEN Z4200**

