

Stacjonarne zestawy pompowe

ZASTOSOWANIE

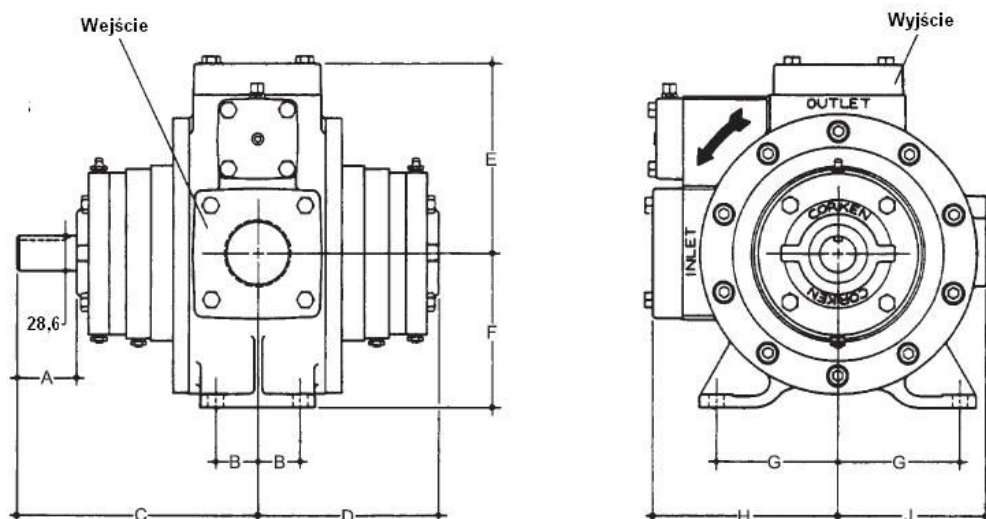
Pompy Coro Vane są to pompy wyporowe. Pompy te wytwarzają różnicę ciśnienia wynosząco maksymalnie 8,6 bar. Dostępne są w pięciu rozmiarach, o wydajności od 0,2 do 79,5 m³/h.

Typowym zastosowaniem tych pomp są stanowiska do napełniania /opróżniania cystern samochodowych i naczep. Niektóre modele pomp Coro Vane wyposażone są w wewnętrzny zawór upustowy w celu dodatkowego zabezpieczenia.



SPECYFIKACJA	Model			
	521	1021	F1021	F1521
Kołnierz wejścia	2-1/2"	3"	3" 300 lb ASA	4" 300 lb ASA
Kołnierz wyjścia	2"	3"	2-1/2" 300 lb ASA	3" 300 lb ASA
Obroty min RPM	420	420	420	420
Obroty max RPM	950	950	950	860
Temperatura min	-25°F (-32°C)			
Temperatura max	225°F (107°C)			
Max. Cisnienie pracy	28.6 bar	28.6 bar	28.6 bar	28.6 bar
Max. ciśnienie różnicowe	8.6 bar	8.6 bar	8.6 bar	6.9 bar
Max moc silnika	10 hp 7.5 kW	20 hp 15 kW	20 hp 15 kW	30 hp 22 kW

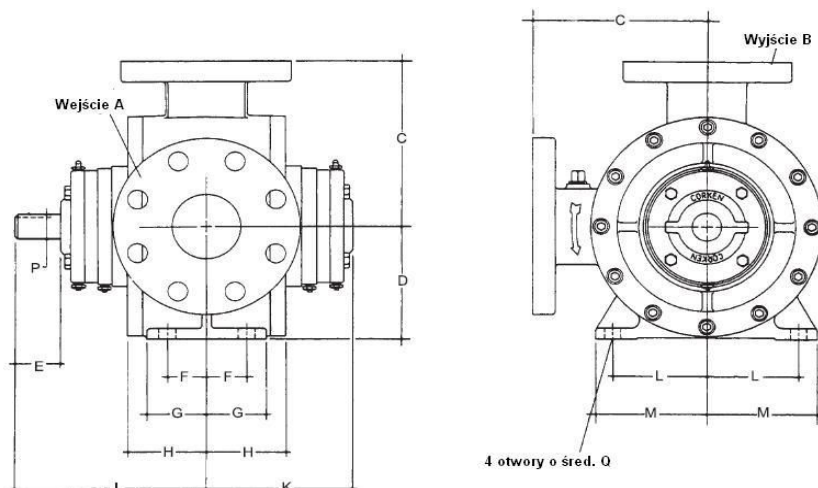
Wymiary 521/1021



AUREX-STACJONARNE ZESTAWY POMPOWE

Model	Wejście	Wyjście	A [mm]	B [mm]	C [mm]	D [mm]
521	2-1/2" NPT	2" NPT	50	34,9	200	150
1021	3" NPT	3" NPT	50,8	44,5	215,9	163,5

Model	E [mm]	F [mm]	G [mm]	H [mm]	J [mm]	K [mm]
521	155,6	127,0	101,6	155,6	119,1	12,7
1021	179,4	139,7	104,8	179,4	136,5	12,7

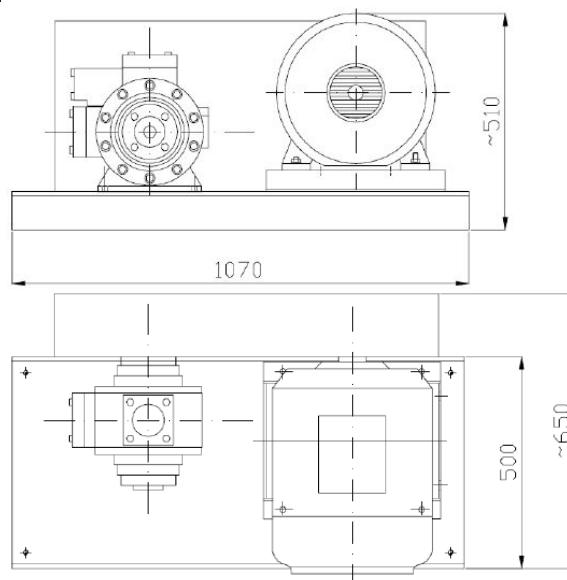


Wymiary pompy F1021/F1521

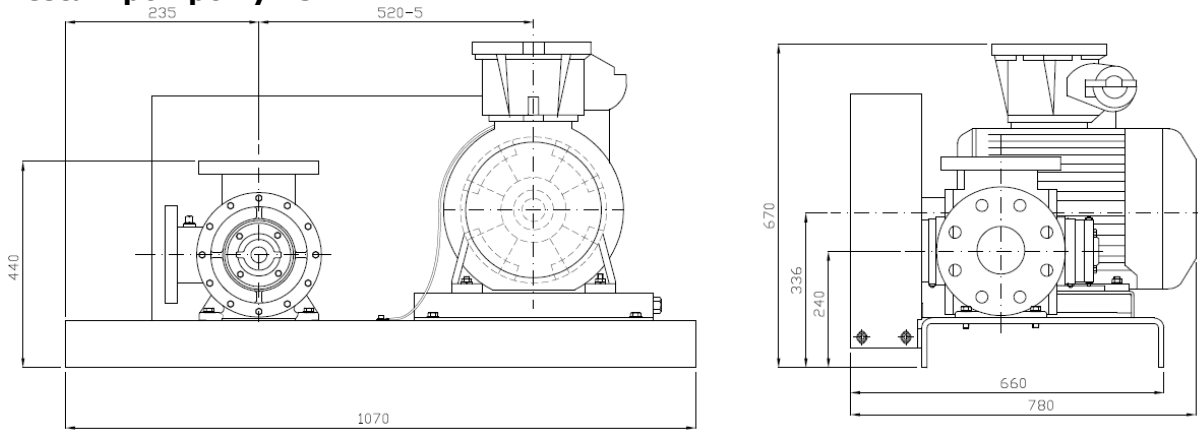
Model	A [in]	B [in]	C [mm]	D [mm]	E [mm]	F [mm]	G [mm]	H [mm]
F1021	3	2-1/2	197,0	140,0	51,0	44,0	67,0	89,0
F1521	4	3	199,0	140,0	76,0	73,0	95,0	117,0

Model	J [mm]	K [mm]	L [mm]	M [mm]	N [mm]	P [mm]	Q [mm]
F1021	216,0	165,0	105,0	125,0	6,4	29,0	12,7
F1521	270,0	205,0	105,0	125,0	6,4	29,0	12,7

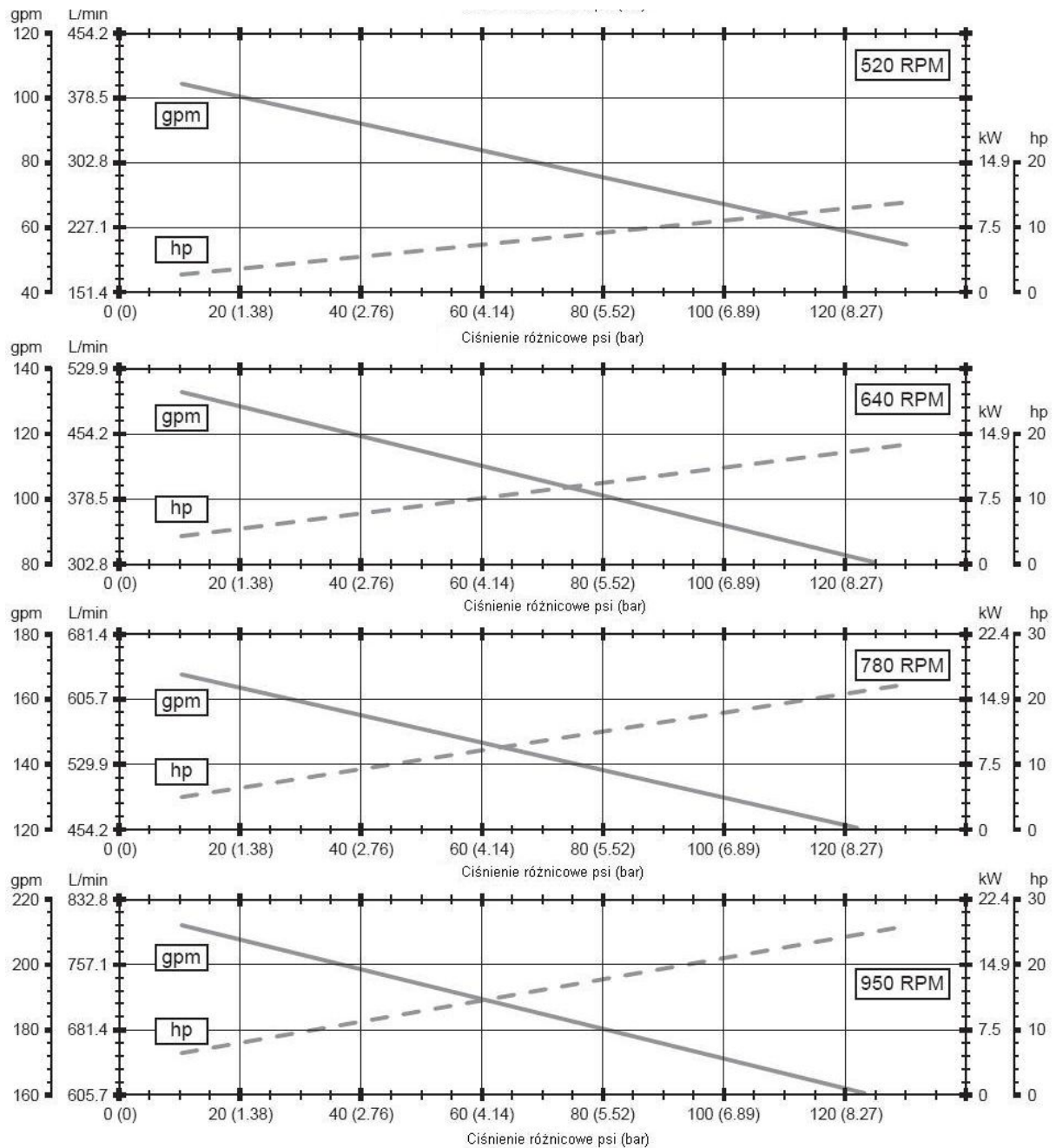
Zestaw pompowy 1021



Zestaw pompowy 1521



Charakterystyka 1021



Charakterystyka 1521

